

منصة استطلاع

PUBLIC CONSULTATION PLATFORM



بدعم من المركز الوطني للتنافسية "تيسير"

المركز الوطني للتنافسية "منصة استطلاع"

دليل المستخدم

محتويات الدليل

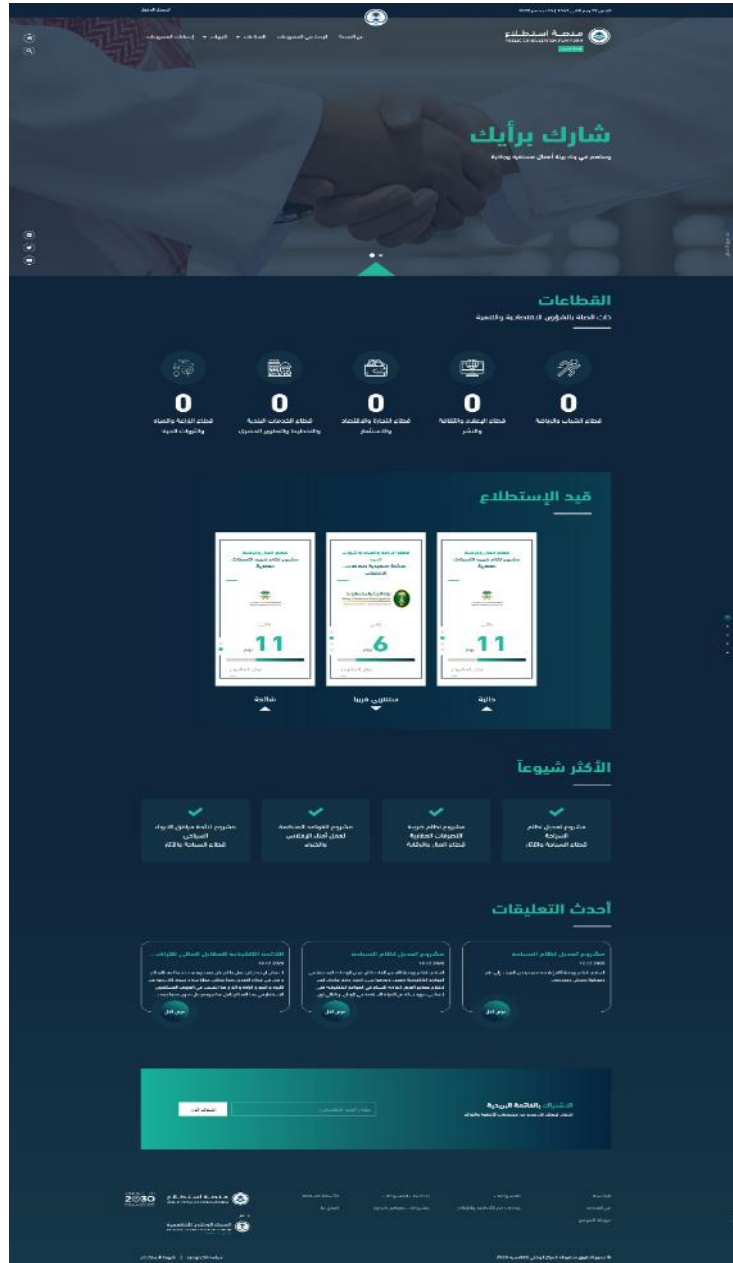
3	الهدف من الدليل
3	الصفحة الرئيسية
4	تسجيل الدخول
6	بياناتي
6	تعديل بياناتي
7	التعليقات
7	إضافة تعليق
8	اشتراكاتي
9	إلغاء الاشتراك بـ (مشروع/جهة/قطاع)
10	النتائج والقرارات



الهدف من الدليل

يقدم الدليل شرح حول إمكانية استخدام النظام الخاص بمنصة استطلاع لإبداء المرئيات على المشروعات والأنظمة واللوائح.

الصفحة الرئيسية



تسجيل الدخول

لتسهيل تجربة المستخدم بإمكان مستخدمي "منصة استطلاع" تسجيل الدخول عبر خاصية الدخول الموحدة "النفاز الموحد" وذلك باستخدام نفس صلاحية الدخول الخاصة بهم كأفراد للدخول على أبشر، بعد الدخول منصة استطلاع يجب تحديث بيانات المستخدم ليتمكن من الاستفادة من الخدمات المتاحة ضمن المنصة لكل مستخدم حيث يتم التسجيل كمستخدم ضمن المنصة.

ولتسجيل الدخول إلى المنصة انقر على الخيار "تسجيل الدخول" لتظهر شاشة التسجيل على النحو المبين في الشكل الآتي:



قم بإدخال البيانات "اسم المستخدم، كلمة المرور، الرمز المرئي" وانقر على زر تسجيل الدخول، ليتم إعادة توجيه المستخدم إلى شاشة تعديل بيانات المستخدم.



تعديل بيانات المستخدم

نرجو تحديث بياناتك لتمكّن من المشاركة والاشتراك لاستقبال الشعارات والتحديثات

اسلام ايهاب السيد على

البريد الإلكتروني *

رقم الجوال *

الجنس *

المدينة *

تصنيف المستخدم *

القطاع *

الجهة *

حفظ

إلغاء

قم بإدخال البيانات "البريد الإلكتروني، رقم الجوال، الجنس، المدينة، تصنيف المستخدم، القطاع، الجهة" ثم انقر على زر الحفظ ليتم حفظ البيانات.

بعد الانتهاء من تسجيل الدخول لأول مرة تظهر معلومات الحساب المستخدم المسجل على النحو المبين في الشكل التالي:

حسابي

الاسم	اسلام ايهاب السيد على
البريد الإلكتروني	اسلام.ايهاب.السيد@ncc.gov.sa
الجوال	9950000000
رقم الهوية	9900000000000000

بياناتي

تعديل بياناتي

اشتراكاتي



بياناتي

يمكن من خلالها الاطلاع على بيانات المستخدم من خلال النقر على زر بياناتي لتظهر بيانات المستخدم على النحو المبين في الشكل التالي:

تفاصيل المستخدم	
اسم الكامل	اسلام ايهاب السيد علي
البريد الالكتروني	[مخفي]
الحوال	[مخفي]
رقم الهوية	[مخفي]
تاريخ الميلاد	
الجنس	ذكر
المدينة	الرياض
تصنيف المستخدم	مقيم
القطاع	قطاع عام
الجهة	جهة خاصة بالدليل التنبيى
صلاحية المستخدم	مسؤول جهة

عودة

تعديل بياناتي

يمكن من خلالها الاطلاع على بيانات المستخدم مع إمكانية التعديل من خلال الرجوع إلى صفحة حسابي، يتم النقر على زر تعديل بياناتي لتظهر صفحة تعديل بياناتي على النحو المبين في الشكل الآتي:

تعديل بيانات المستخدم	
اسم الكامل السيد علي	
البريد الالكتروني *	[مخفي]
رقم الحوال *	[مخفي]
الجنس *	ذكر
المدينة	الرياض
تصنيف المستخدم *	مقيم
القطاع *	قطاع عام
الجهة	جهة خاصة بالدليل التنبيى

إلغاء حفظ

من الشكل السابق يمكن للمستخدم تعديل البيانات المطلوبة والنقر على زر "حفظ" ليتم حفظ بيانات المستخدم.



التعليقات

يمكن إضافة المرئيات (التعليقات) فقط في حال تسجيل الدخول لمنصة استطلاع من خلال النفاذ الوطني الموحد.

إضافة تعليق

بعد الاطلاع على مواد (المشروع/اللائحة/النظام) يمكن إضافة المرئيات من خلال إضافة تعليق كما هو مبين بالشكل الثاني:

الغرض منه	الجهات المعنية	الأثر المتوقع	مواد المشروع
المادة الأولى			
المادة الثانية			
المادة الثالثة			
المادة الرابعة			
المادة الخامسة			

إضافة تعليق

يمكنك إضافة مرئياتك على المشروع بما لا يتجاوز 5000 حرف، باقي 5000 حرف يمكن إخفاء اسم المستخدم عند إضافة التعليق وذلك من خلال أيقونة تعديل بياناتي في صفحة حسابي.

ملاحظة: يمكن إضافة التعليق على المشروع أو على كل مادة.



بعد إضافة التعليق سيبقى بحالة (مخفي) حتى يتم نشره من قبل الإدارة بعد الإطلاع عليه، وبعد النشر سيظهر مع أسم المستخدم الكامل، إلا في حال قام المستخدم بإخفاء الاسم من خلال الدخول على ملفي – تعديل بياناتي ومن ثم إلغاء تفعيل خاصية (إظهار اسم المستخدم في جميع التعليقات) ومن ثم النقر على حفظ وبالتالي سيظهر الاسم على التعليق (زائر) ويظهر الاسم الخاص بالمستخدم للجهة المعنية بالمشروع فقط.

إظهار اسم المستخدم في جميع التعليقات



عودة

حفظ

اشتراكاتي

يمكن للمستخدم الاشتراك بـ (قطاع/جهة/مشروع) من خلال النقر على اشتراك كما هو مبين بالشكل التالي:

الاشتراك في قطاع:

قطاع التجارة والاقتصاد والاستثمار

الاشتراك في جهة:

وزارة التجارة

طريق الملك عبدالعزيز - الرياض



الاشتراك في مشروع



وزارة التجارة
Ministry of Commerce

طريق الملك عبدالعزيز - الرياض
92000667
الموقع الإلكتروني
ec@mc.gov.sa
اشترك في الجهة

17/02/2022	تاريخ نهاية الاستطلاع	28/12/2021	تاريخ بداية الاستطلاع
متنوي	حالة المشروع	قطاع التجارة والاقتصاد والاستثمار	القطاع
وزارة التجارة	الجهة	نظام	النوع

المرفقات

مشروع نظام المعاملات التجارية

اشترك في المشروع

من خلال الاشتراك سيتم إرسال تنبيهه عند إضافة مشروع أو تعليق خاص بالـ (قطاع/جهة/مشروع) عن طريق البريد الإلكتروني أو رقم الجوال المسجلين من قبل المستخدم.

يمكن للمستخدم المسجل إدارة الاشتراكات ضمن القطاعات والجهات والمشروعات من خلال النقر على اشتراكاتي من صفحة حسابي.

إلغاء الاشتراك بـ (مشروع/جهة/قطاع)

اشتركااتي


المشروعات				
#	المشروع	القطاع	الجهة	تاريخ الاشتراك
1	مشروع جديد خاص بالدليل التدريبي	قطاع خاص بالدليل التدريبي	جهة خاصة بالدليل التدريبي	PM 4:25:13 12/14/2020

الجهات			
#	اسم الجهة	القطاع	تاريخ الاشتراك
1	جهة خاصة بالدليل التدريبي	قطاع خاص بالدليل التدريبي	PM 4:24:59 12/14/2020

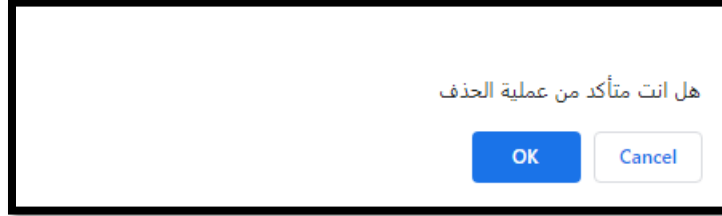
القطاعات		
#	اسم القطاع	تاريخ الاشتراك
1	قطاع خاص بالدليل التدريبي	PM 4:25:49 12/14/2020

عودة



يمكن من خلالها الغاء الاشتراك بـ (مشروع/جهة/قطاع) من خلال النقر على زر  ، لتظهر رسالة التأكيد على عملية الحذف "إلغاء الاشتراك"

للتأكيد على الغاء الاشتراك انقر على الخيار "OK"



النتائج والقرارات

بعد الانتهاء من الاستطلاع على المشروع يتم رفع النتائج والقرارات بصيغة مستند PDF من قبل الجهة المعنية بالمشروع خلال مدة أقصاها 30 يوم عمل، ويمكن الاطلاع عليها من خلال صفحة المشروع (تبويب النتائج والقرارات).

